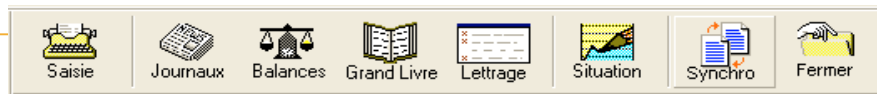




EuroCompta MTAE



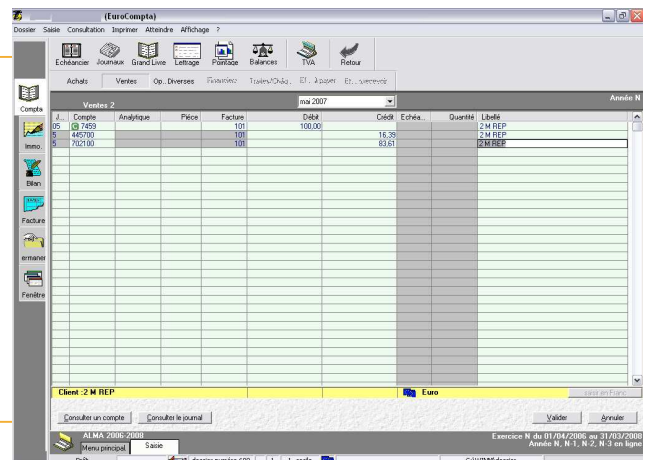
La chaîne **EuroCompta MTAE** est conçue pour répondre aux exigences des débutants et des professionnels : une saisie simple, des icônes claires, des informations immédiates, des éditions de qualité, une analytique performante, la projection vers les tableurs...

La saisie comptable est un **véritable écran pivot**. Lors du passage d'une écriture vous accédez à toutes les informations sur les comptes, les journaux, les balances clients, fournisseurs et comptables, le lettrage, la situation comptable...

Pour la révision, le système de **multi-fenêtrages** affiche sur un même écran la comptabilité de l'année N et N-1. Il autorise le passage sur l'une ou l'autre des années pour contrôler les comptes.

Le logiciel **EuroCompta** s'intègre dans la ligne des solutions de gestion proposées par MTAE :

- Gestion des immobilisations
- Etats financiers
- Gestion Commerciale
- Paye
- Télédéclarations



Date	Compte	Facture	Echéa.	Libellé	Débit	Crédit	M.
080207	624800	37		UPS	37,50		
080207	445600	37		UPS	7,35		
080207	F 281	37		UPS		44,85	
070207	626030	36		ORANGE BUSINESS SERVICE	123,29		
070207	445600			ORANGE BUSINESS SERVICE	24,16		
070207	F 273	36		ORANGE BUSINESS SERVICE		147,45	
080207	626030	35		BOUYGUES	24,14		
080207	445600	35		BOUYGUES	4,86		
080207	F 118	35		BOUYGUES		29,00	
010207	613200	29		PARKING 193534/19	67,73		
010207	F 207	29		PARKING 193534/19		67,73	
010207	613200	28		PARKING 020620/56	45,56		
010207	F 198	28		PARKING 020620/56		45,56	
010207	613200	32		PARKING 193529/14	67,73		
010207	F 206	32		PARKING 193529/14		67,73	
010207	613200	31		PARKING020747/86	79,24		
010207	F 197	31		PARKING020747/86		79,24	
010207	613200	30		PARKING 020619/55	45,56		
				Totaux:	8 858,01	8 858,01	

La **fonction loupe** vous permet à partir de n'importe quel ligne d'un état comptable de consulter le détails de l'écriture. Vous pouvez éventuellement le modifier ou le supprimer si vous êtes encore en brouillard de saisie.

COMPTABILITE GENERALE :

- Multi-sociétés (pas de limite)
- Mot de passe par dossier
- Saisie en ligne sur 24 mois
- Logiciel pré-paramétré
- Personnalisation des titres des journaux
- Création, recherche ou consultation des comptes comptables en cours de saisie
- Saisie assistée
- Personnalisation de la saisie (saisie centralisée ...)
- Ecritures automatiques (proposition en saisie de la dernière ventilation utilisée)
- Paramétrage de modèles d'écritures
- Ecritures provisoires pour effectuer des simulations
- Contrôles de cohérences
- Fusion de comptes et de balances
- Calculatrice intégrée
- Affichage du résultat comptable permanent en saisie
- Utilitaire de recherche multicritères (numéro de facture, somme ou fourchette de somme, journaux, période ...)
- Consultation ou édition de tous les états habituels (Grands livres, journaux, balances).
- Consultation du grand livre à tout moment en saisie, dans la balance, la situation, le lettrage ...
- Fonction loupe : visualisation d'une écriture à partir d'une ligne d'un état comptable
- Modification d'une écriture tant que le journal n'a pas été validé
- Etat de rapprochement automatique
- Contrôle de caisse
- Gestion automatique des écarts de règlement
- Situation comptable (bilan, comptes de résultat)
- Comparatif N et N-1 par fourchette de date. Ecart en valeur et en pourcentage
- Multi-fenêtrages
- Etat de révision (comparatif sur 5 ans)
- Déclaration de TVA
- Clôture et réouverture de l'exercice rapide et automatique

COMPTABILITE AUXILIAIRE :

- Appel automatique des comptes de tiers en saisie
- Calcul de la TVA
- Proposition de la dernière ventilation utilisée pour le compte de tiers concerné
- Lettrage automatique
- Pointage
- Echéanciers clients, fournisseurs
- Balances âgées clients, fournisseurs
- Relevés et relances automatiques (paramétrage des textes). Gestion des privilèges

COMPTABILITE ANALYTIQUE :

- Choix des classes de comptes sur lesquels porte l'analytique
- Le numéro de compte analytique peut être découpé en sections
- Chaque section correspond à un critère de tri. Les tris peuvent être effectués en cascade
- Consultation ou édition du grand livre, des journaux et des balances analytiques

UTILITAIRES :

- Edition de tous les états au format PDF
 - Fichier clients (Identité complète)
 - Tri des dossiers par numéro ou par nom
 - Comptage des lignes saisies par dossier
 - Compression et sauvegarde des dossiers
 - Possibilité de dupliquer ou renommer un dossier
 - Lien avec la gestion commerciale et la gestion des immobilisations
 - Raccourcis pour l'accès direct aux tableurs, traitements de texte ...
 - Sauvegarde avec le dossier de documents établis par d'autres logiciels
 - Importation de balances et de journaux
 - Liaison tableurs
- Pour la version réseau :
- Gestion des autorisations d'accès par compte
 - Gestion d'accès par collaborateur

OPTIONS :

- Gestion Commerciale
- Salaires
- Gestion des Immobilisations
- Liasse Fiscale
- Plaquettes
- Télédéclarations

GENERALITES :

Système d'exploitation supporté :

Windows 2000 et supérieur

Formations personnalisées (sur site ou stage)

(MTAE Organisme de formation agréé n°11752082675)

Service d'assistance spécialisé